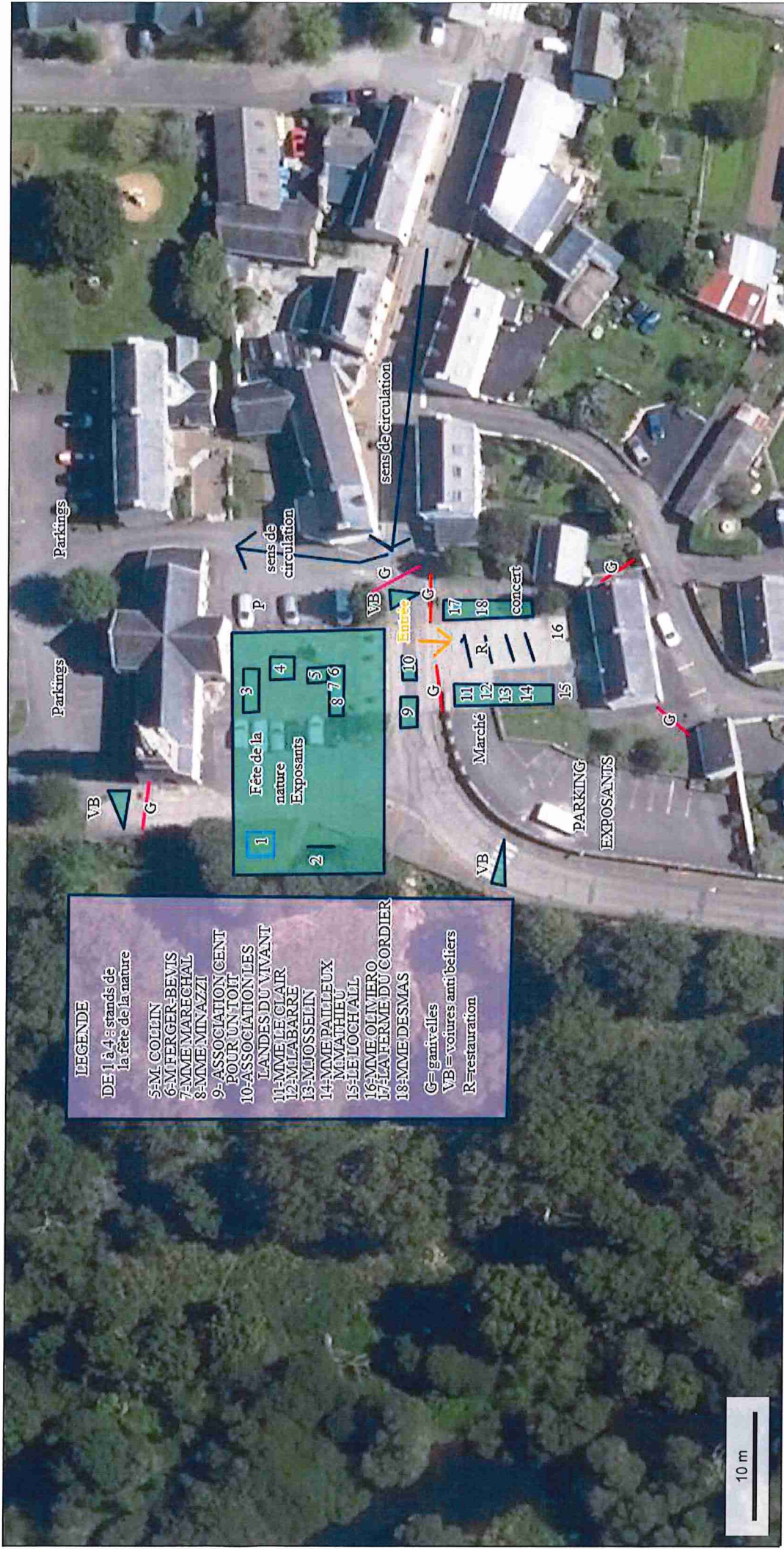


Fête de la Nature et Marché



© IGN 2023 - www.geoportail.gouv.fr/mentions-legales

Longitude :

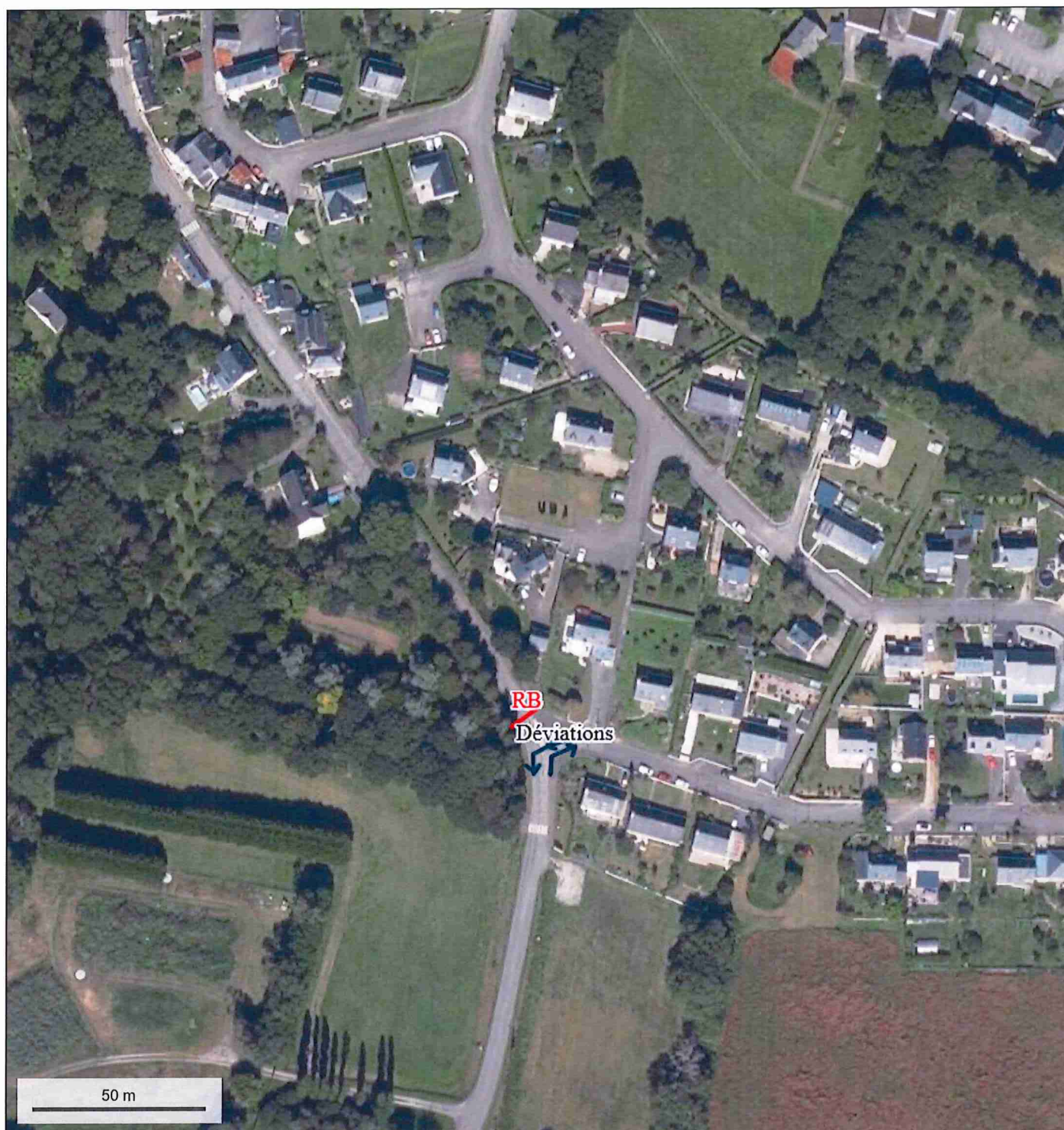
2° 56' 47" W

Latitude :

47° 46' 28" N

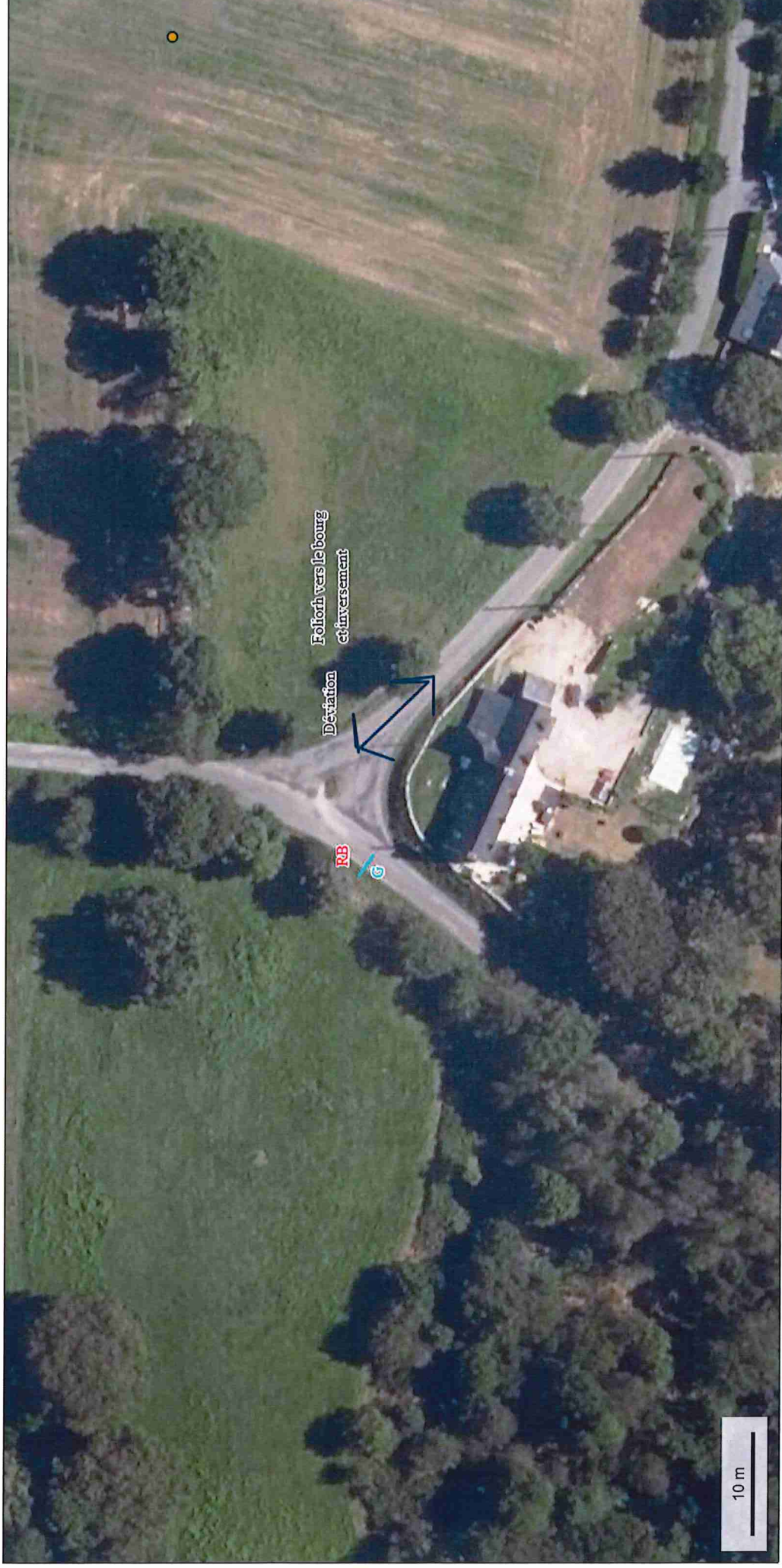
En raison de la fête de la Nature et du Marché des Producteurs et artisans la RD 103 sera fermée en direction de PLUVIGNER et inversement par des ganivelles (G) et panneaux routes barrées. Des voitures anti béliers (VB) seront positionnées derrière les ganivelles près de l'église, avant le virage et avant l'entrée du marché. Les propriétaires des voitures anti béliers devront être sur place pour procéder à leur enlèvement si besoin (sdis-urgence) : le parking face à la mairie est disponible ainsi qu'à l'arrière de l'église et à l'arrière de la mairie. Les places de parkings longeant le parvis côté jardin de Cornouailles seront inaccessibles.

Fête de la Nature et Marché

© IGN 2023 - www.geoportail.gouv.fr/mentions-legalesLongitude : 2° 56' 31" W
Latitude : 47° 46' 21" N

En raison de la Fête de la Nature et du Marché des Producteurs du 22 mai 2026 : Les déviations : de Pluvigner vers le Bourg par la rue des Bruyères et inversement; De Kergal vers le bourg par la Motte puis Kerican (chemin de Kérican) et inversement

Fête de la Nature et Marché



© IGN 2023 - www.geoportail.gouv.fr/mentions-legales

Longitude : 2° 56' 35" W
Latitude : 47° 46' 36" N

En raison de la Fête de la Nature et du Marché des Producteurs du 22 mai 2026 : Les déviations : de Pluvigner vers le Bourg par la rue des Bruyères et inversement; De Foliorh vers le bourg par la Motte puis Kerican (chemin de Kérican) et inversement. RB=route barrée