

**Département du Morbihan  
Commune de BRANDIVY**

**Arrêté permanent du 07/11/2025  
FIXANT L'EXTENSION D LA ZONE 30  
Sur rue de la Vallée du Loc'h  
Sur rue du Triskell et rue Madame de STAËL  
Annule et remplace l'arrêté 2023-47**

**Le Maire de la Commune de BRANDIVY**

- VU** la loi n° 82-213 du 2 mars 1982 modifiée relative aux droits et libertés des communes, des départements et des régions ;  
**Vu** la loi n°83-8 du 7 janvier 1983 modifiée relative à la répartition des compétences entre les communes, les départements, les régions et l'état,  
**VU** le code général des collectivités territoriales  
**VU** le code de la route et notamment les articles R.110-2; R.110-2 ; R.411-2, R.411-8 et R.411-25 à 28  
**VU** le Code de la voirie routière et notamment les articles L.111-1, L.113-1, R.113-1, L.162-1 et R.162-1 ;  
**VU** l'arrêté interministériel du 24 novembre 1967 modifié relatif à la signalisation des routes et autoroutes,  
**VU** l'instruction interministérielle sur la signalisation routière, notamment son article 14 et la 8<sup>ème</sup> partie (signalisation temporaire), approuvée par l'arrêté interministériel du 6 novembre 1992, et modifiée par arrêté du 6 décembre 2011 relatif à l'approbation des modifications de l'instruction interministérielle sur la signalisation routière  
**VU** la délégation de signature (arrêté n°2020/29 en date du 25 mai 2020)  
**VU** la délibération n°2023/6/3 sur l'extension de la zone 30 dans le bourg  
**Vu** la délibération n°2025\_1109\_6 du 11 septembre 2025  
**VU** l'accord du Conseil Départemental du 07 novembre 2025,

**Considérant** qu'en raison de l'extension de l'agglomération, de la création de lotissements et de la proximité de l'école il est nécessaire de prendre des mesures propres à renforcer la sécurité des usagers, d'assurer un meilleur partage de la voie publique et de favoriser la cohabitation des modes de déplacements,

**Considérant** l'intérêt général,

**ARRÊTE**

**Article 1** : l'arrêté antérieur est abrogé et remplacé comme suit à l'article 2

**Article 2** : Définition de la zone 30

Section ou ensemble de sections de voies constituant une zone affectée à la circulation de tous les usagers.

Dans cette zone, la vitesse des véhicules est limitée à 30 km/h.

Toute la chaussée est à double sens pour les cyclistes sauf dispositions différentes prises par l'autorité investie du pouvoir de police.

Les entrées et sorties de cette zone sont annoncées par une signalisation.

**Article 3** : La limitation de vitesse est limitée à 30 km/h dans le périmètre défini dans le plan joint.

**Article 4 :** Ces limites sont matérialisées sur place par l'installation de panneaux de signalisation de type B30 (zone 30), B 51 (fin de zone 30) et ceux-ci dans les deux sens.

Voies	Descriptif	Repères géographiques (avant déplacement)		Repères géographiques (après déplacement ou nouveaux emplacements)		Points routiers RD
<b>DE GRAND-CHAMP VERS BRANDIVY</b>		Latitude	Longitude	Latitude	Longitude	
Route Départementale n°103	Entrée d'agglomération	47,77389	-2.9411367	47,77389	-2.9411367	PR 6+458
Route Départementale n°103	Sortie d'agglomération	47,77379	-2.9411383	47,77379	-2.9411383	
<b>DE PLUVIGNER VERS BRANDIVY</b>		Latitude	Longitude	Latitude	Longitude	
Route Départementale n°103	Entrée d'agglomération	47.772470	-2.945548	47,771651	-2.944892	
<b>DE BRANDIVY VERS PLUVIGNER</b>		Latitude	Longitude	Latitude	Longitude	
Route Départementale n°103	Sortie d'agglomération	47.772431	-2.945565	47.771659	-2.945012	
<b>Rue du Triskell</b>						
Entrée				47.774915	-2.938772	
Sortie				47.774859	-2.938812	
<b>Rue Madame DE STAEL</b>						
Entrée				47.775595	-2.939813	
Sortie				47.775593	-2.939734	

**Article 5 :** Les dispositions définies par l'article 1 du présent arrêté prennent effet le jour de la mise en place de la signalisation prévue à l'article 3 ci-dessus

**Article 6 :** Dans le périmètre de la zone 30, certaines interdictions resteront indiquées par une signalisation dite « STOP » comme régit par l'article R415-6 du Code de la Route.

- \*Rue des Chênes Verts
- \* Place de l'Hermine
- \* Rue de Kerlann
- \* Rue du Golher
- \* Rue de la Grotte

**Article 7 :** Conformément à l'article R421-1 et suivants du Code de justice administrative, le présent arrêté pourra faire l'objet d'un recours contentieux devant le tribunal administratif compétent dans un délai de deux mois à compter de sa date de notification ou de publication.

**Article 7 :** Monsieur le Maire de BRANDIVY, Monsieur le Directeur de l'entreprise mentionnée ci-dessus, Monsieur le Commandant de la Brigade de la Gendarmerie de GRAND-CHAMP sont chargés de l'application du présent arrêté dont une ampliation sera adressée à :

- Le Conseil Départemental
- Le SDIS

Fait à BRANDIVY, le 17/11/2025

L'Adjoint à l'urbanisme

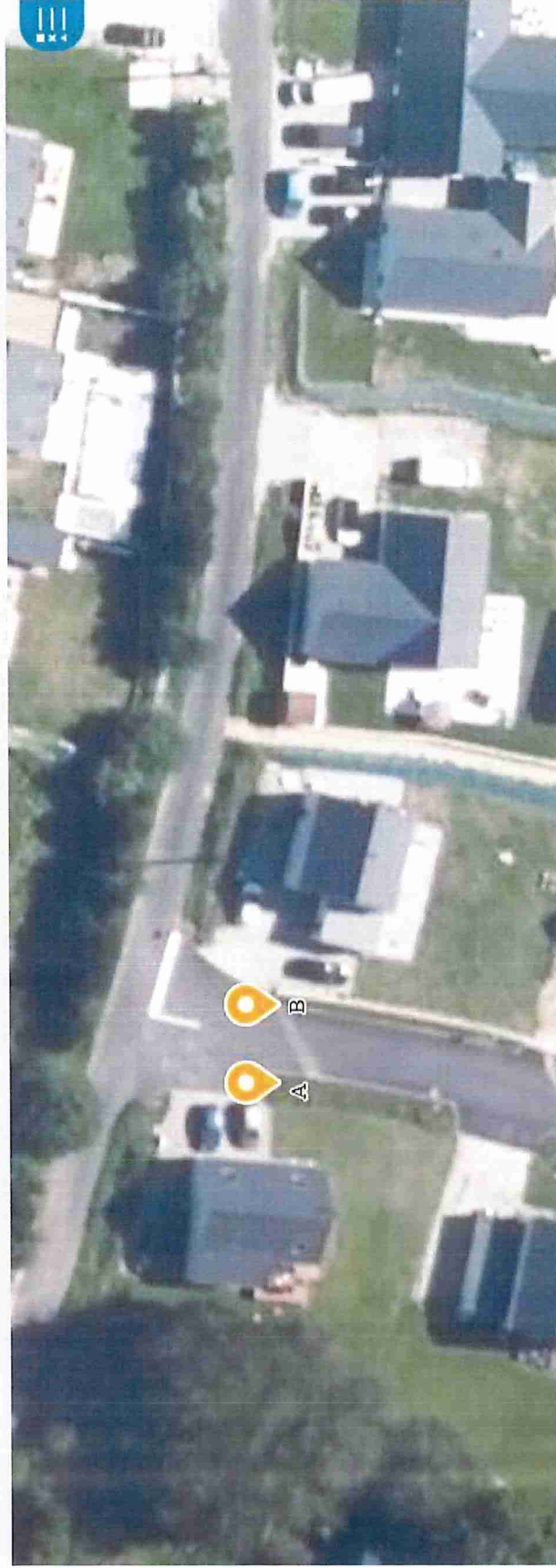
Yannick LE NOCHER



## Nouveaux panneaux

« zone 30 » et « fin de zone 30 »

à l'entrée et sortie Nord sur rue de Madame de Staël



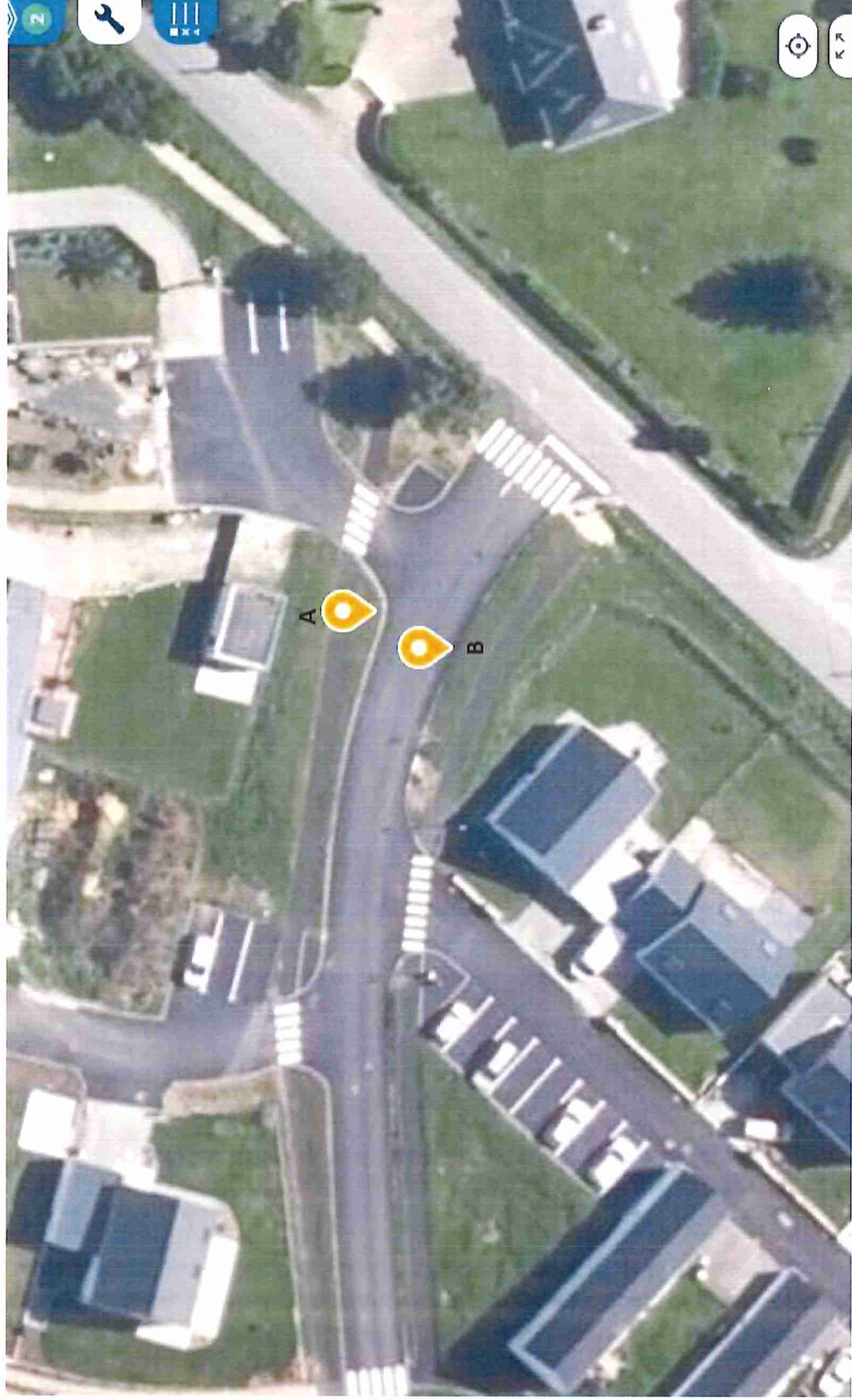
**A- Entrée zone 30**  
Latitude : 47.775595 °  
Longitude : -2.939813 °  
Altitude : 74.43 m

**B- Fin de zone 30**  
Latitude : 47.775593 °  
Longitude : -2.939734 °  
Altitude : 74.82 m

Nouveaux emplacements panneaux

zone 30 (A) et fin de zone 30 (B)

Entrée et sortie Est de Kérican : sur rue du Triskell



**A- Entrée zone 30**

Latitude : 47.774915 °

Longitude : -2.938772 °

Altitude : 80.71 m

**B- Fin de zone 30**

Latitude : 47.774859 °

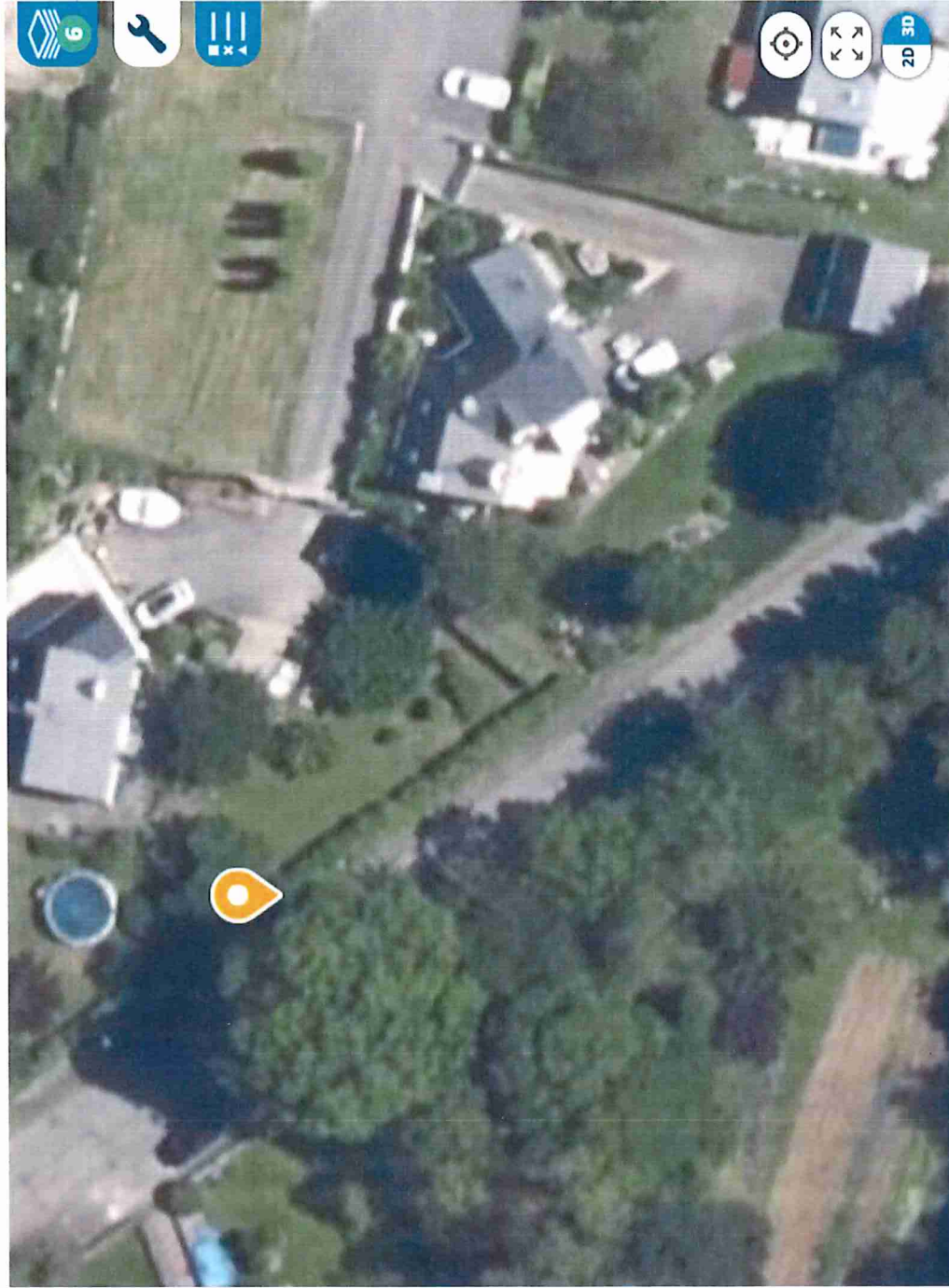
Longitude : -2.938812 °

Altitude : 80.57 m



Ancien emplacement du panneau « Zone 30 »

Entrée d'agglomération



[← AFFICHER DES COORDONNÉES](#)

Latitude : 47.772470 °  
Longitude : -2.945499 °  
Altitude : 55.12 m

SYSTÈME DE RÉFÉRENCE

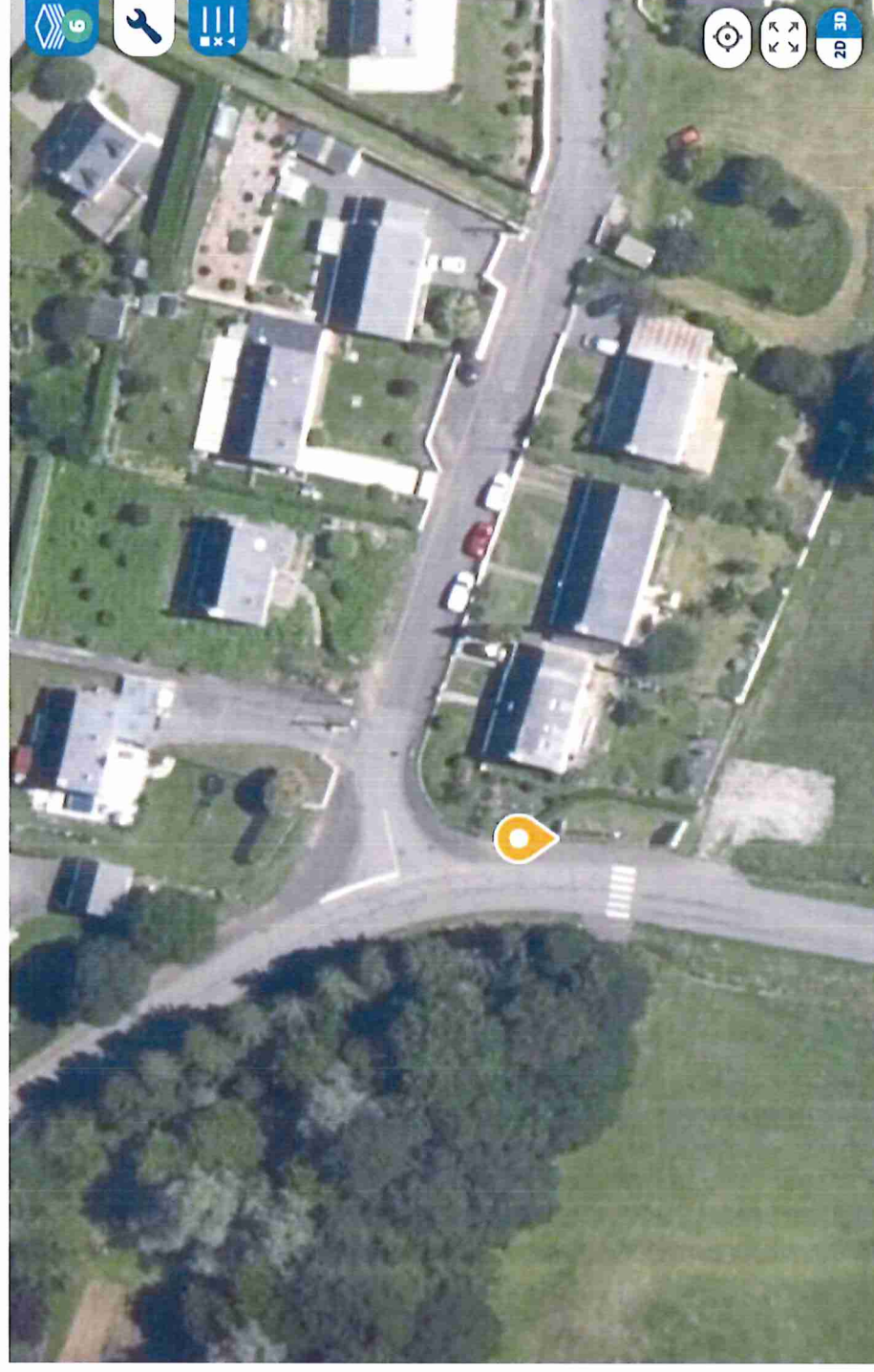
Géographique [v](#)  
degrés décimaux [v](#)

QUADRILLAGE

[X](#) Afficher

Nouvel emplacement du panneau « Zone 30 »

Entrée d'agglomération



## < AFFICHER DES COORDONNÉES

Latitude : 47.771651 °  
Longitude : -2.944892 °  
Altitude : 49.46 m

## SYSTÈME DE RÉFÉRENCE

Géographique  
degrés décimaux

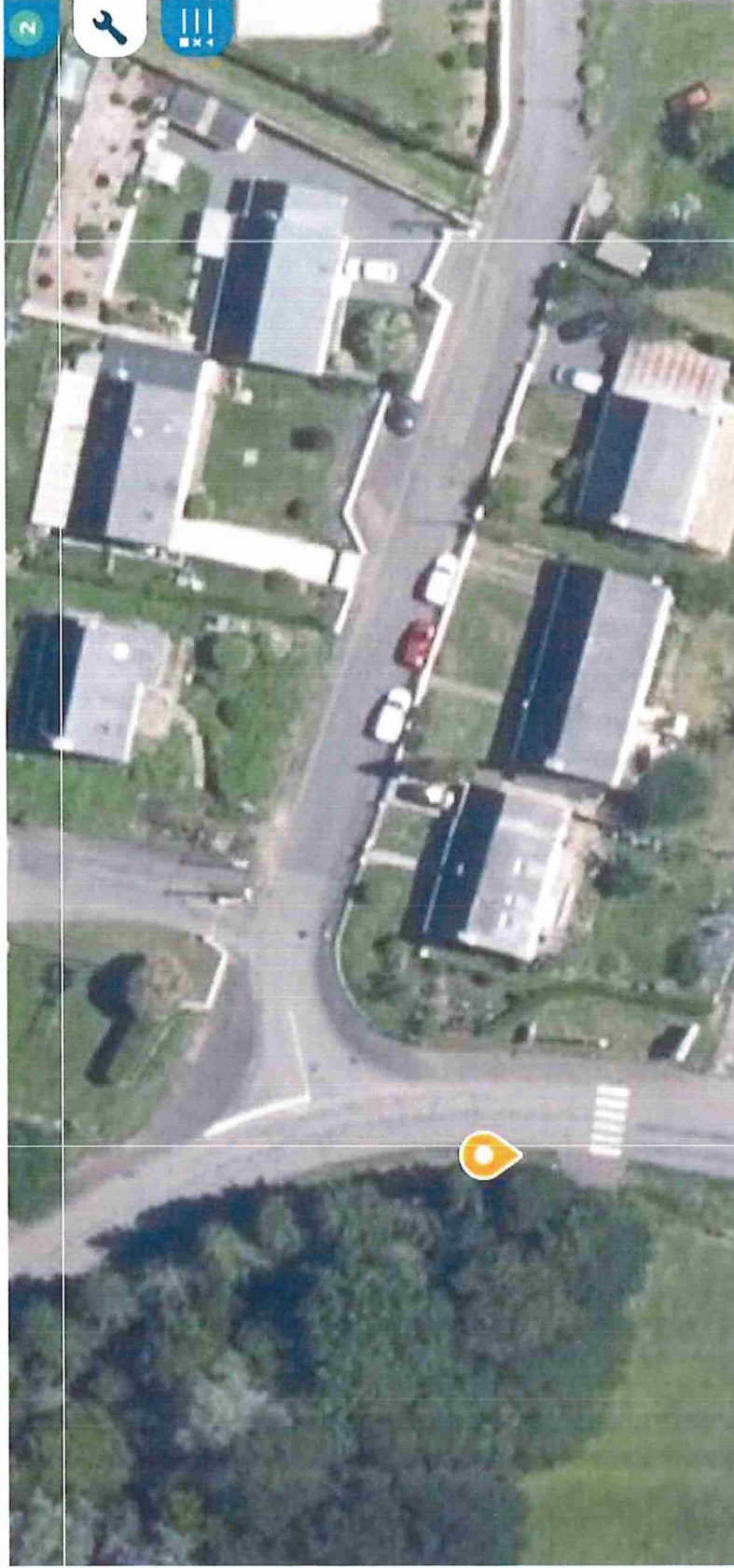
## QUADRILLAGE

 Afficher

Sortie RD103-BRANDIVY-PLUVIGNER

Nouvel emplacement panneau fin de zone 30

Sortie d'agglomération



Latitude : 47.771659 °  
Longitude : -2.945012 °  
Altitude : 48.07 m

#### SYSTÈME DE RÉFÉRENCE

Géographique

degrés décimaux

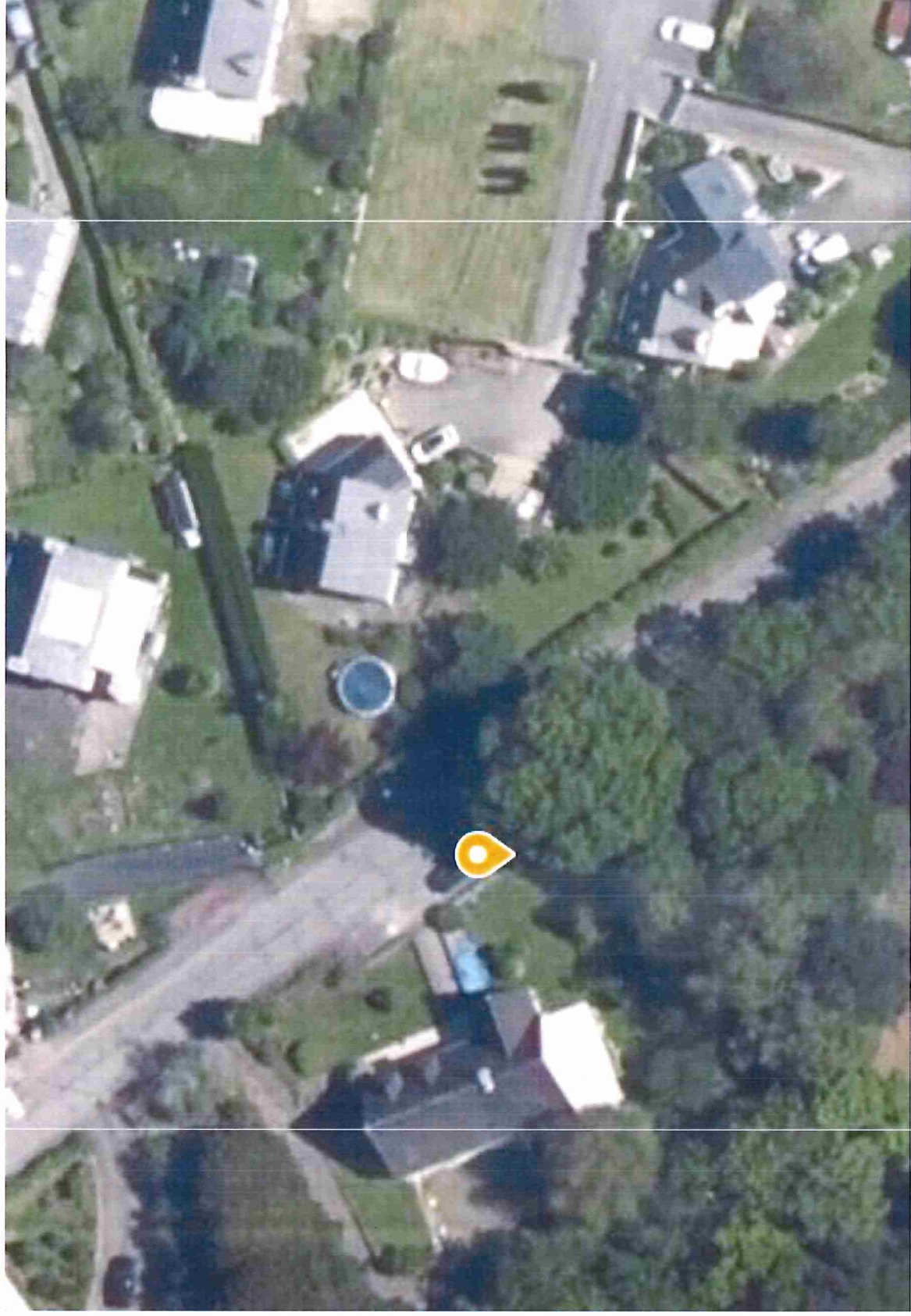
#### QUADRILLAGE

✓ Afficher



SORTIE RD103-BRANDIVY-PLUVIGNER

Ancien emplacement fin de Zone 30  
Sortie d'agglomération



Latitude :  
47.772431  
Longitude :  
-2.945565